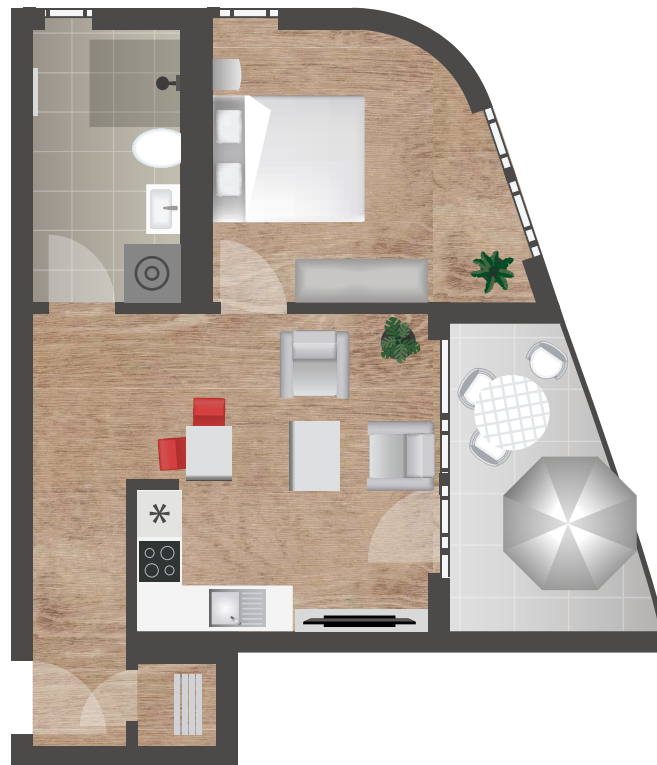


**HAUSNR. 36 · WOHNUNG 14**  
2 ZIMMER · 3.OG · ÖFFENTLICH GEFÖRDERT

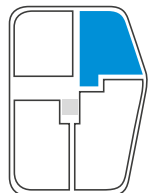


Wohnen · Küche	19,35 m <sup>2</sup>
Schlafen	11,99 m <sup>2</sup>
Flur	4,34 m <sup>2</sup>
Bad	6,39 m <sup>2</sup>
Abstellraum	1,21 m <sup>2</sup>
Loggia 25%	1,74 m <sup>2</sup>
<b>Gesamtwohnfläche</b>	<b>45,02 m<sup>2</sup></b>

Grundmiete	391,50 EUR
Betriebskosten-Vorauszahlung	182,00 EUR
Einbauküche	40,00 EUR
<b>Gesamtmiete</b>	<b>613,50 EUR</b>



Unverbindliche Illustration  
Nicht maßstabsgetreu  
Angaben ohne Gewähr



Diese Wohnung kann nur mit gültigem  
Wohnberechtigungsschein bezogen werden.



**Wohnen im HOCHGELEGEN!**

Bei Fragen stehen Ihnen unsere Ansprechpartner gerne  
per E-Mail unter [vermietung@stadtsiedlung.de](mailto:vermietung@stadtsiedlung.de) zur Ver-  
fügung. Mehr Infos unter: [www.hochgelegen.de](http://www.hochgelegen.de)

HOCH  
GELEGEN

URBANES WOHNEN IM

NEUEN STADTQUARTIER HOCHGELEGEN



Unverbindliche Visualisierung © Virtuell Format Korczowski

Mehr Informationen unter  
[www.hochgelegen.de](http://www.hochgelegen.de)



Stadsiedlung  
Heilbronn

## WILLKOMMEN IM QUARTIER HOCHGELEGEN

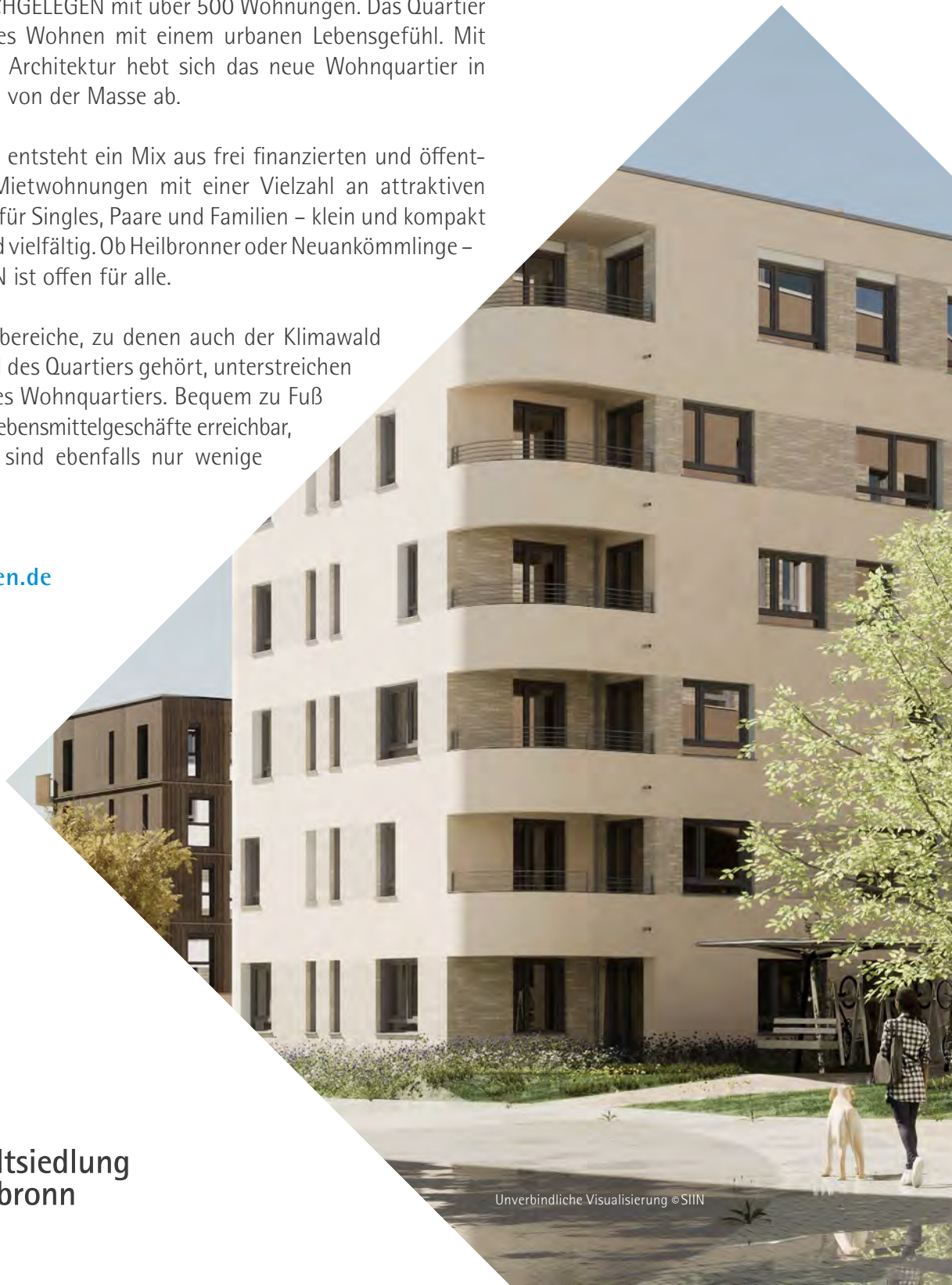


Heilbronn benötigt dringend neuen Wohnraum. Deshalb errichtet die kommunale Wohnungsgesellschaft Stadtsiedlung Heilbronn das neue Quartier HOCHGELEGEN mit über 500 Wohnungen. Das Quartier verbindet modernes Wohnen mit einem urbanen Lebensgefühl. Mit seiner prägnanten Architektur hebt sich das neue Wohnquartier in Heilbronns Norden von der Masse ab.

Im HOCHGELEGEN entsteht ein Mix aus frei finanzierten und öffentlich geförderten Mietwohnungen mit einer Vielzahl an attraktiven Wohnungsgrößen für Singles, Paare und Familien – klein und kompakt oder großzügig und vielfältig. Ob Heilbronner oder Neuankömmlinge – das HOCHGELEGEN ist offen für alle.

Die grünen Außenbereiche, zu denen auch der Klimawald am südlichen Rand des Quartiers gehört, unterstreichen die Attraktivität des Wohnquartiers. Bequem zu Fuß oder per Rad sind Lebensmittelgeschäfte erreichbar, Kita und Schulen sind ebenfalls nur wenige Minuten entfernt.

Mehr unter  
[www.hochgelegen.de](http://www.hochgelegen.de)



## AUSSTATTUNG BESONDERHEITEN



### 1. BAUABSCHNITT

- Bezug voraussichtlich ab Sommer 2023
- Verkehrsberuhigtes Quartier mit Quartiers- und Fahrradgarage
- Mobilitätsstation mit Bike- und Carsharing-Angeboten
- Ökologisch nachhaltiger Wohnungsbau KfW-Effizienzhaus 55 und Holz-Hybrid-Bauweise
- Großzügige Freiflächen und Klimawald
- Kompakte 1-5 Zimmerwohnungen
- Aufzug in allen Häusern
- Digitale Zutrittskontrolle und Schließanlage
- Helle moderne Räume
- Einbauküche
- Moderner pflegeleichter Design-Vinyl-Bodenbelag
- Moderne Badezimmer mit bodentiefen Duschen

# WOHNGEBIET IM STADTTTEIL HEILBRONN-NECKARGARTACH



## 1. BAUABSCHNITT



Übersichtsplan HOCHGELEGEN